

Ton Prénom : _____

Tu as besoin de crayons de couleurs :

**rouge, bleu, vert, jaune, violet,
noir, blanc, orange, gris, marron et rose.**

Pour colorier les pièces 1 à 22 d'«Edmée» l'araignée,
suis les indications ci-dessous :

Pièce 1 : Colorie avec la couleur dont les lettres sont mélangées : **ubel** → _____

Pièce 2 **grueo** → _____

Pièce 3 et **Pièce 4** : Les lettres des deux couleurs ont été mélangées : **nasregoroe**

3 : _____ (4 lettres) **4** : _____ (6le)

PIECES 5 à 14

Tu trouveras les couleurs des pièces en remplissant la grille avec les lettres de certaines couleurs.

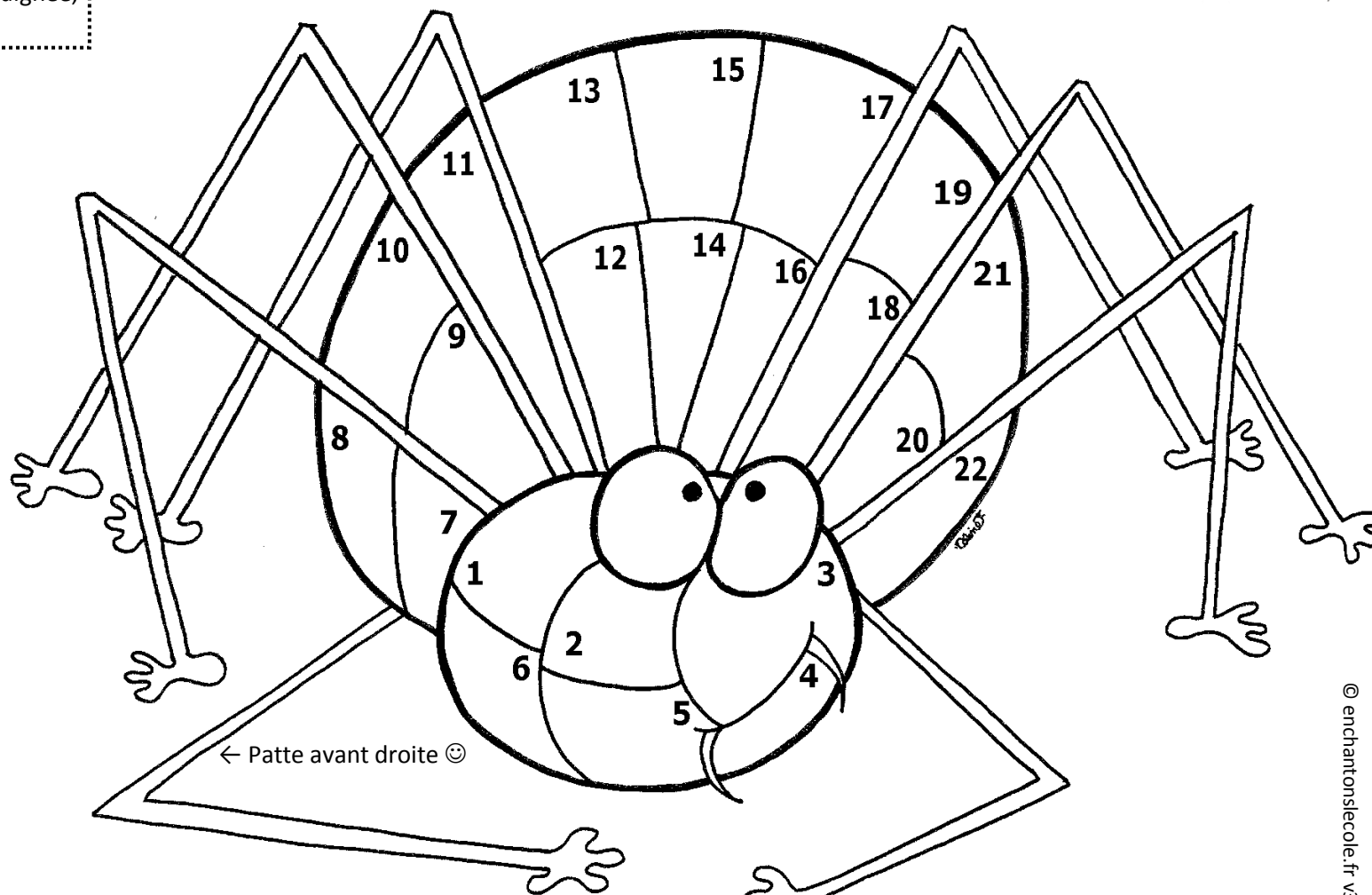
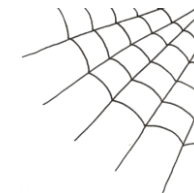
Remplis toutes les cases avant de colorier.

				11					
	7								
			13		10				
	6		A						
9									
					8				
				5					
			14						
	12								

Pièce 15 Colorie avec la couleur absente de la grille.

Colorie sa patte avant droite en bleu et les trois autres pattes de son côté droit comme tu veux.

Dessin : Le fiancé d'Edmée, le charmant « Guitou », la suit. Tu peux le dessiner et le colorier.



Pièces 16 à 22 Colorie ces 10 cases avec les couleurs indiquées →

vio | jau | vert | mar | noi | bla | gris | ble | rou | ros

16 Le bout de la ligne la plus proche du noir. **17** Deux cases la séparent du blanc sans toucher le rose. **18** Elle ne figure pas dans la ligne. **19** Après la troisième case, avant le gris sans toucher le blanc. **20** Avant la troisième case, sans être à un bout. **21** Avant le rouge sans la toucher mais après le blanc. **22** Touche le marron mais pas le jaune.

Colorie sa patte avant gauche en rose et les autres pattes avec des couleurs que tu n'as pas encore utilisées pour les pattes. Pour terminer, tu peux faire le dessin. Regarde la consigne au dessus d'« Edmée l'Araignée ».